

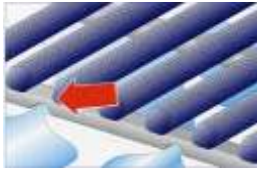
EHA - Mattenwege

Unsere Besten



Diese Mattenwege sind zu finden in: Schwimmbäder; Fitness-Center, Sportstätten, Saunabäder, Kurbäder, Heilbäder, Schulen, Kindergärten, Waschräume, Duschkabinen, Umkleieräume, Naßräume, Alten- und Pflegeheime, Krankenhäuser, Massagetherapeuten, Sonnenstudios.

Artikelgruppe 96



Technische Daten

Artikel Nr. 96
EHA-Matten mit
antibakteriellem, fungiziden Zusatz

962 = grün	964 = dunkelblau
965 = rot	966 = elfenbein
967 = grau	969 = gelb
9625 = mint	

Gesamthöhe: 12,0 mm
Abstand der Laufprofile: 7,0 mm
Profilbreite: 8,6 mm
Breite: bis 120 cm
Länge: beliebig bis 30 m
Gewicht: ca. 5,5 kg/qm



Standardbreiten

Breiten	€ / lfdm
120 cm	
100 cm	
90 cm	
80 cm	
75 cm	
60 cm	
50 cm	
40 cm	

Standardrollen:

Länge 10 m in allen

Standardbreiten, Rabatt 5 %

Rutschhemmung Gruppe C, GUV 26.17/DIN E 51097 (die höchste!)

Sondergrößen Gruppe 96: Abweichende Breiten:

Artikelgruppe 93

neu jetzt mit **rutschhemmender** Unterbeschichtung



Standardgrößen: VPE 5

Größe	€ / Stck.
50 x 50 cm	
40 x 60 cm	
40 x 80 cm	
60 x 70 cm	
80 x 80 cm	

Standardbreiten

Breiten	€ / lfdm
120 cm	
100 cm	
80 cm	
60 cm	
50 cm	
40 cm	

Sondergrößen Gruppe 93:

Abweichende Breiten:

Technische Daten

Artikel Nr. 93
EHA-Matten mit
dauerhaft antibakteriellem und fußpilz-
feindlichem Wirkstoff, rutschhemmend

932 = grün	934 = dunkelblau
935 = rot	936 = elfenbein
937 = grau	930 = schwarz
938 = weiß	
9325 = mint	9345 = rotlila
9355 = pink	9395 = sonnengelb

Gesamthöhe: 14,0 mm
Abstand der Laufprofile: 7,0 mm
Profilbreite: 8,6 mm
Breite: bis 120 cm
Länge: beliebig bis 30 m
Gewicht: ca. 6,8 kg/qm



in allen Standardbreiten, Rabatt 5 %

Rutschhemmung Gruppe C, GUV 26.17/DIN E 51097

Sondergrößen Gruppe 93:

Abweichende Breiten:

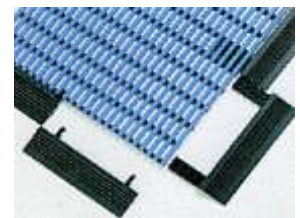
EHA-Kantenprofile, verhindern
Stolpern, erleichtern das Befahren
Der EHA-Matte. Für Gruppe 93 und 96:

Art.-Nr. 99010 EHA-Kantenprofil für Längsseite

Art.-Nr. 99003 EHA-Kantenprofil für Breitseite

Art.-Nr. 99011 **Universalverbinder** zum Verknüpfen der
Matten neben- und hintereinander

Art.-Nr. 99051 Schweißkosten für Sondermaße der Matten über
120 cm Breite:

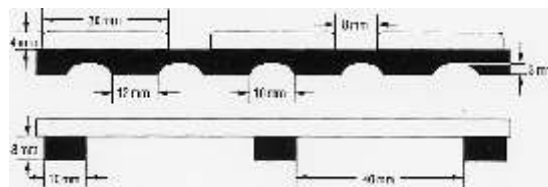


Hygienematten aus schlagzähem Hart-PVC

Bieten viele Vorteile:

- Mindern die Rutschgefahr. - Aufrollbar.
- Leichte und einfache Reinigung.
- Angenehmes Barfußgehen.
- Variable Gestaltung (jedes Maß).
- Hygienisch einwandfrei.
- Porenfrei & wasserabweisend.
- Fußpilz und sonstige Erreger haben keine Chance.

mit allseitigem Wasserablauf



Typ 600: Breite 60/80/100 cm:

Zuschnitt pro m² (max. 200 cm):

Rutschhemmung Gruppe B



EHA-Manuplast-Baderost

Matten für Nassräume, bakterizid und fungizid, Hygienisch und sicher. Die langlebigen, aus hochwertig schlagzähem Hart-PVC bestehenden Oberprofile, liegen quer zur Laufrichtung. Allseitiger Wasserablauf. Liegt aufgrund ihres hohen Eigengewichtes von ca. 6 kg/m² gut auf dem Boden (kein Aufschwimmen). Temperaturbeständig von -5° bis +60°C. Höhe 12 mm. Art.Nr. 88.



Rutschhemmung Gruppe C (die höchste!)



Rabatte bei größeren Stückmengen

Standardbreiten

Breiten € / lfdm
100 cm
80 cm
60 cm

Auf Standardrollen, Länge 10 m in allen Standardbreiten, 5% Rabatt.

Durowalk-Bodenbelag-Sanitized

Matten für Nassräume, bakterizid und fungizid, Hygienisch und sicher. 5 Farben: hellgrau gesprenkelt, grau gesprenkelt, hellblau, blau, türkis. Pflegeleicht, Temperaturbeständig von -40° bis +50°C

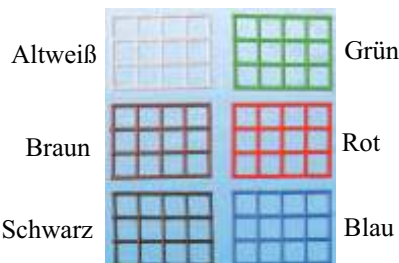
Individuelle Längen: Rollen 60cm breit, 1m bis 15 m lang:
Komplette 15 m Rolle:



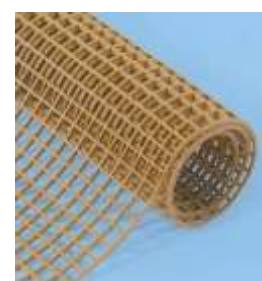
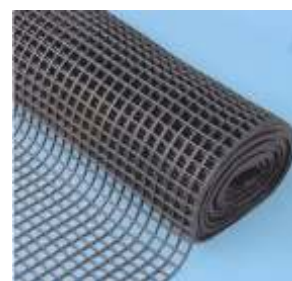
Verbindungsclips: 3 Stück pro Meter, Art.Nr. 30601599

Kunststoff-Saunaläufer (Gittermatte)

Rutschhemmender Kunststoff-Läufer (PVC), ideal für Saunainnenräume geeignet. Maße: Breite 0,80 m, max. Länge 10 m, Höhe ca. 6 mm. Farbe beige oder grau. Sehr einfach zuschneidbar (Vorsprünge usw.), leicht zu reinigen. Heißt sich nicht stark auf. Bei Bestellung bitte unbedingt die benötigte Länge angeben.



Bei Abnahme ganzer 10 Meter-Rollen sind auch folgende Sonderfarben lieferbar:



Farbe: beige, je lfd. Meter, 80 cm breit, Bestell-Nr. 3010,
Farbe: beige, ganze 10 m Rolle, 80 cm breit, Bestell-Nr. 3015,
Farbe: grau, je lfd. Meter, 80 cm breit, Bestell-Nr. 3020,
Farbe: grau, ganze 10 m Rolle, 80 cm breit, Bestell-Nr. 3025,
Sonderfarbe, ganze 10 m Rolle, 80 cm breit, Bestell-Nr. 3050,
Alle Farben, ganze 10 m Rolle, 100 cm breit, Bestell-Nr. 3051,

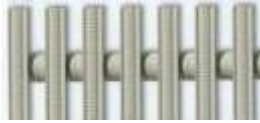
Bitte Spezialkatalog anfordern



Aufrollbare Roste



Abdeckroste für Überlaufrinnen



Element Länge 0,333 m

Profilhöhe 22 mm	Gesamtbreite
FSR 22-200	bis 200 mm
FSR 22-250	bis 250 mm
FSR 22-300	bis 300 mm
FSR 22-350	bis 350 mm
FSR 22-400	bis 400 mm

Element Länge 1,00 m

Profilhöhe 22 mm	Gesamtbreite
FSR 22-200	bis 200 mm
FSR 22-250	bis 250 mm
FSR 22-300	bis 300 mm
FSR 22-350	bis 350 mm
FSR 22-400	bis 400 mm

Zulagen

- Zulage für Zuschnitt auf Sonderbreiten
- Zulage für Zuschnitt auf Passstück
- Zulage für Sonderfarben ab 25,0 lfdm
- Eckausführungen und Sonderformen

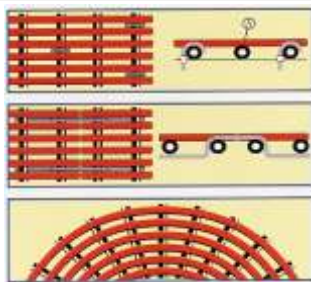
Bei Zwischengrößen erfolgt die Berechnung der Rostbreite zum nächst höheren Standardmaß.



Eckausbildung



Auch Radien sind möglich!



Rutschhemmung Gruppe C, GUV 26.17/DIN E 51097 (die höchste!)

Für alle Beckenformen

Abdeckroste

Technische Daten

Artikel Nr. 11

EHA-Matten mit antibakteriellem und fußpilzfeindlichem

Wirkstoff, rutschhemmend, 112 = grün, 114 = dunkelblau, 115 = rot, 116 = elfenbein, 117 = grau, 110 = schwarz, 118 = weiß, 1125 = mint, 1145 = rotlila, 1155 = pink, 1195 = sonnengelb

Mögliche Rosthöhen: 20, 23, 25, 27, 30, 35 mm

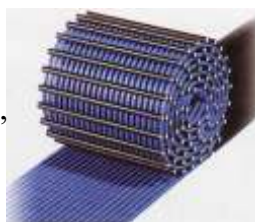
(Weitere Höhen auf Anfrage),

Abstand der Laufprofile: 7,0 mm, Breite bis: 100 cm,

Rollenlänge: bis 20 m, Gewicht: ca. 12,5 kg/m²



EHA
Art.Nr. 11



Regenbogen-Roste

Standardbreiten € / lfdm

Rosthöhe: 23 mm gerade rund

- 100 mm
- 150 mm
- 200 mm
- 250 mm
- 300 mm
- 350 mm
- 400 mm
- 450 mm
- 500 mm

Eckausbildung 90°:

Eckausb. als Gehrung:

Verbinder, Kunststoff/V2A:

Einmalkosten runde Roste je Radienumstellung: